


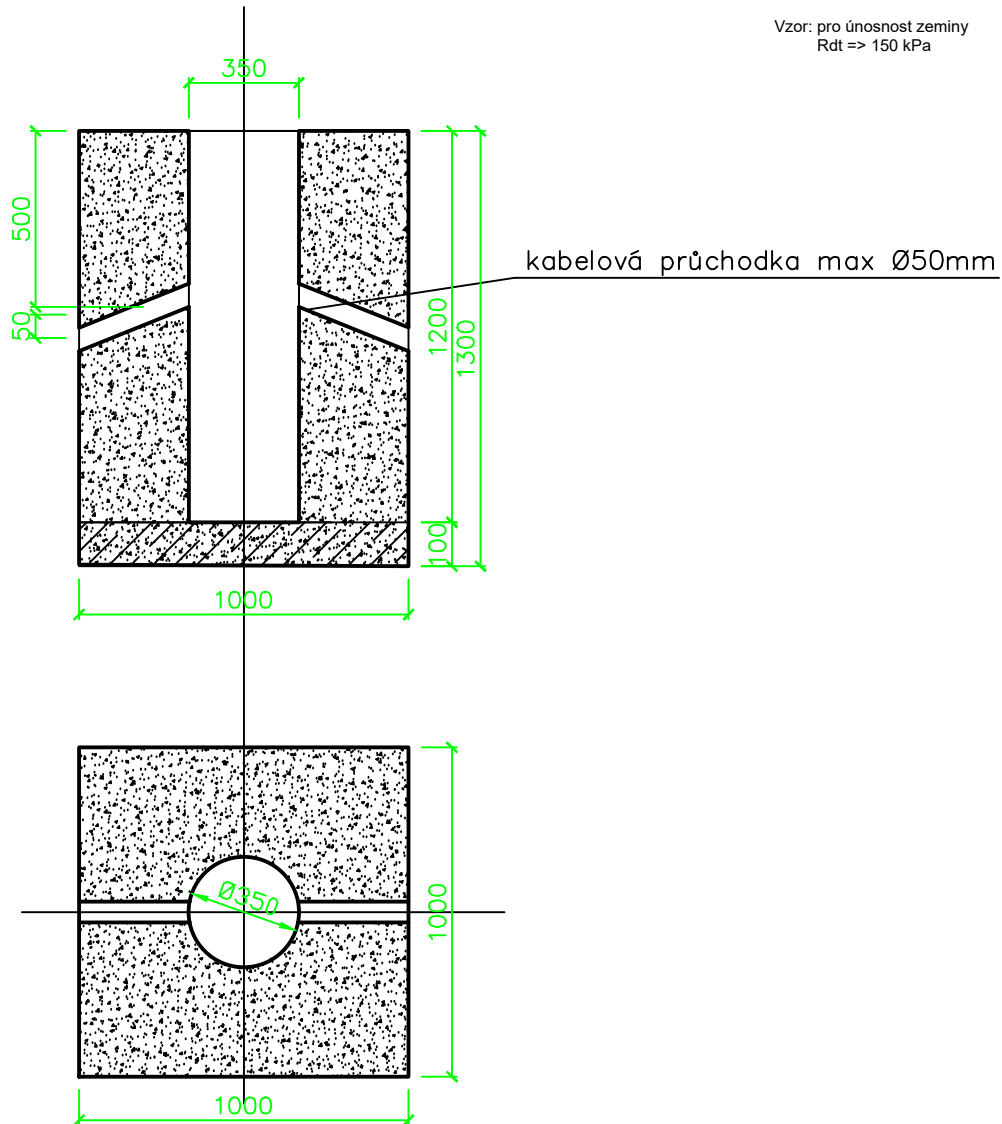
Stavebník/Investor: Adresa:	Správa železnic, státní organizace Dlážděná 1003/7, 110 00 Praha 1	 SPRÁVA ŽELEZNIC
Zástupce investora: Adresa:	Správa elektrotechniky a energetiky Hradec Králové U Fotochemy 259, 501 01 Hradec Králové	

Revize:	Datum:	Popis:	Kontroloval:
0	27.07.2022	Definitivní odevzdání dokumentace	Ing. Pavel Šimonek
Zhotovitel díla:		Elektroline a.s.	
Adresa:		K Ládví 1805/20 Praha 8 - Kobylisy 184 00	
Kontakt:		Tel.: +420 284 021 111 Email: info@elektroline.cz	
Hlavní projektant (HIP):		Zakázka: 2022-4510-13	Označení investora: -

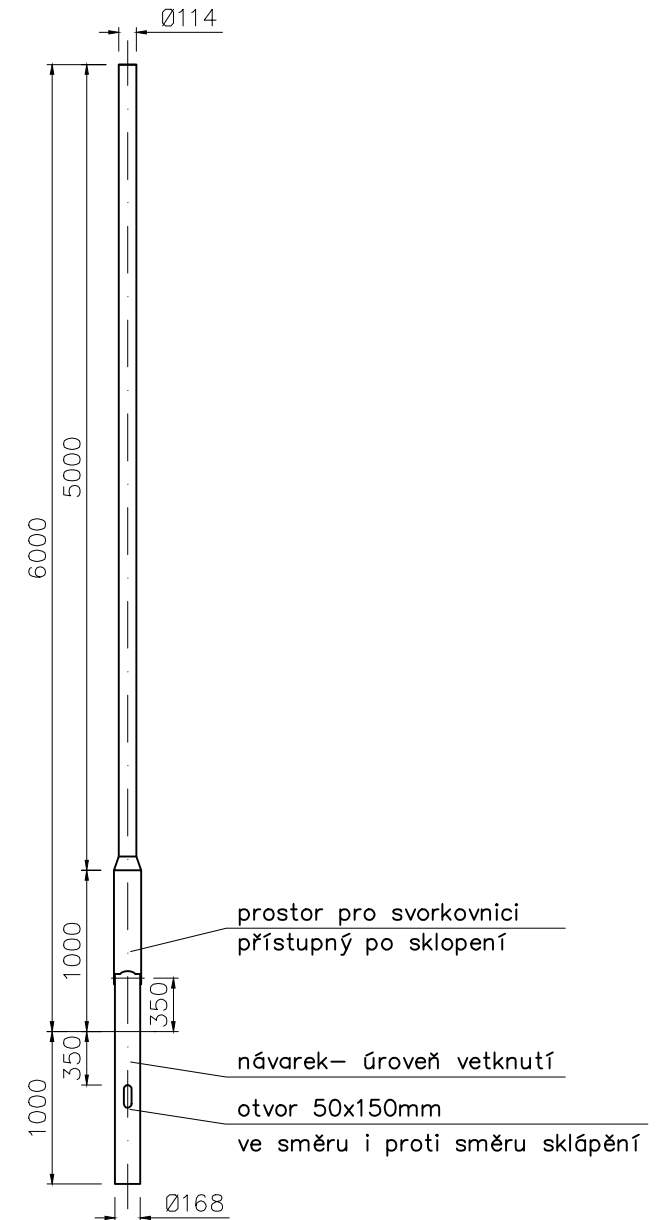
Název části:	Oprava osvětlení v žst Trutnov střed		Označení části:
Název objektu/díle části:	PS 712 63 Oprava osvětlení v žst Trutnov střed		Označení objektu/komplexu: D.1.3
Název přílohy:	Základy osvětlovacích věží a stožárů		Číslo přílohy (typ/pořadí): 10
Název díle části přílohy:			
Odpovědný projektant: Ing. Petr Jakšík	Zpracovatel přílohy: Ing. Petr Jakšík	Měřítko: - Formáty: A3	Stupeň dokumentace: DÚR + DSP
Kraj: Královehradecký	Katastrální území: Poříčí u Trutnova	TUDU: 1401	Smluvní datum zpracování: 08/2022

ZÁKLAD PRO STOŽÁR 6m na vetknutí

Vzor: pro únosnost zeminy
R_{dt} => 150 kPa



SKLÁPĚCÍ STOŽÁR - 6m na vetknutí



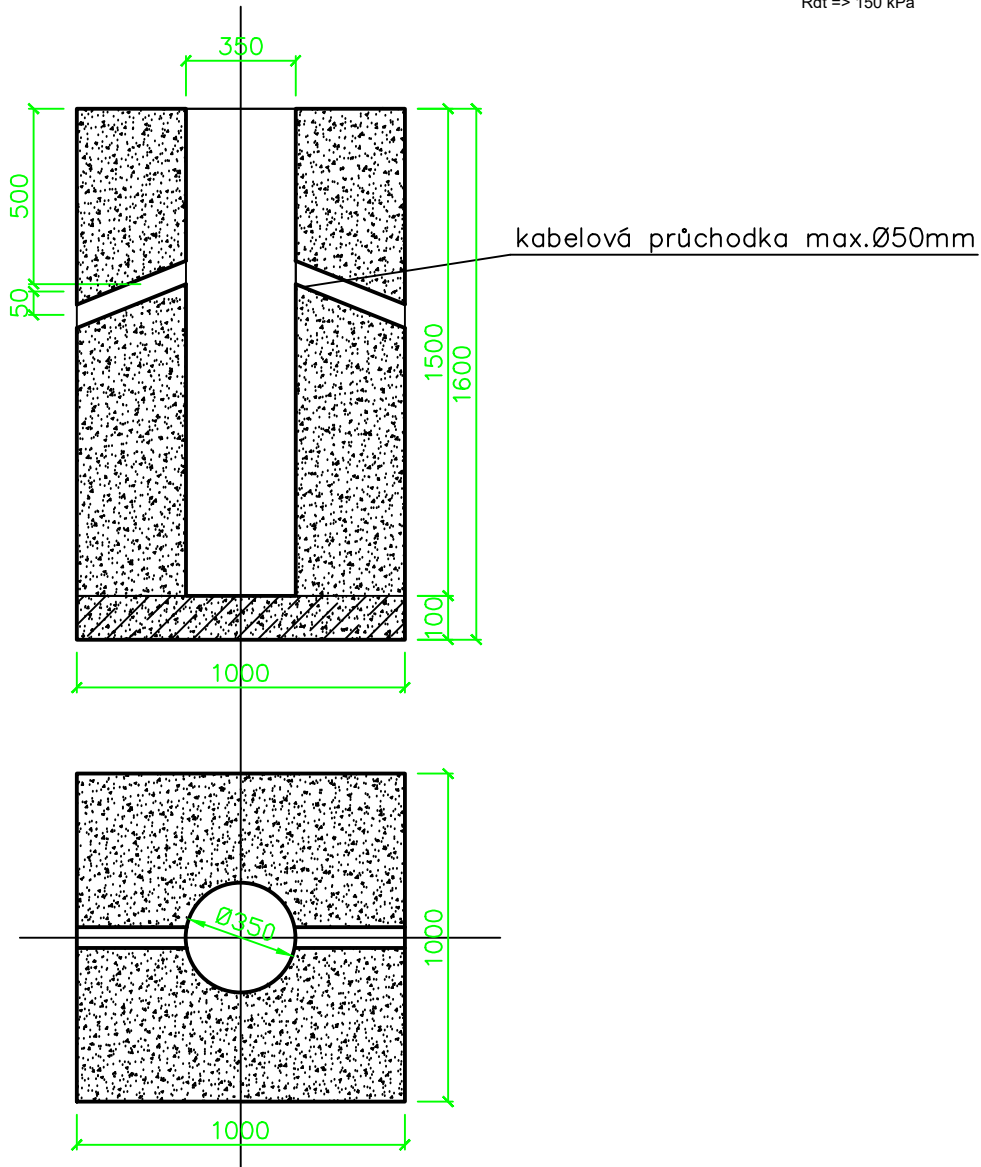
STOŽÁRY JSOU ŽÁROVĚ ZINKOVÁNY DLE EN1461

NÁVAREK NA STOŽÁRU MUSÍ BÝT NEJNÍŽE V ÚROVNI UPRAVENÉHO
TERÉNU (OBETONOVÁNÍ)

ZÁKLADOVÉ PATKY STOŽÁRŮ JSOU PROVÁDĚNY Z BETONU C16/20

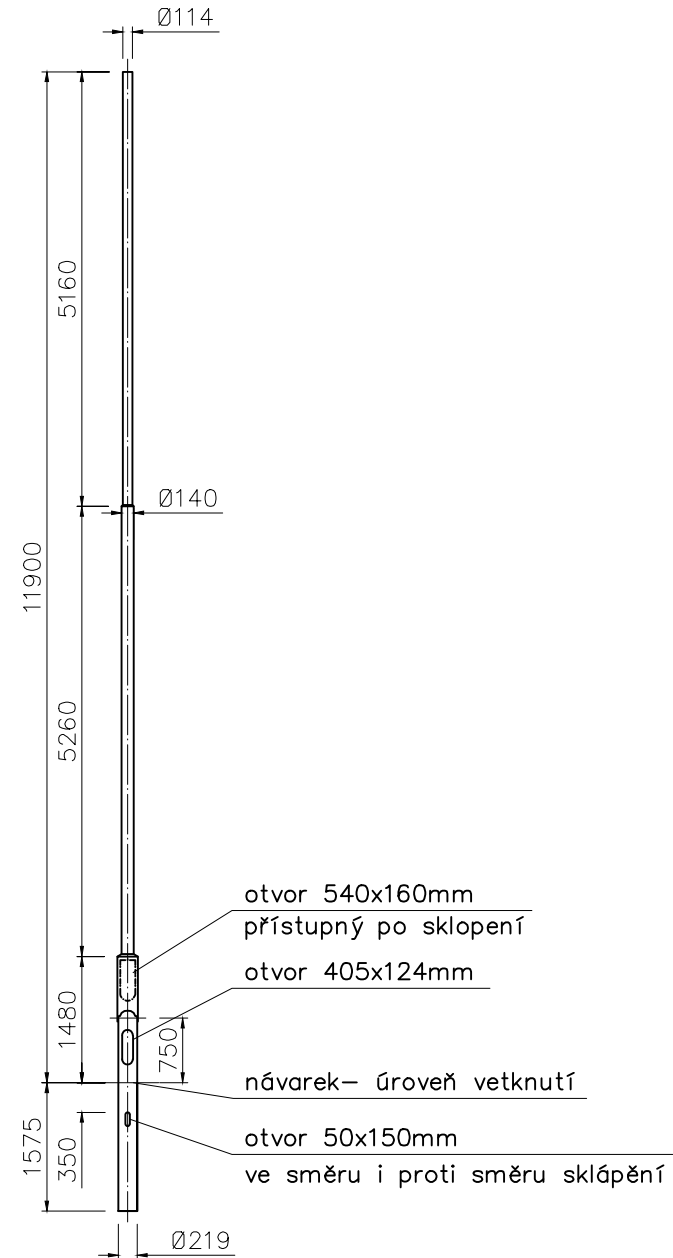
ZÁKLAD PRO STOŽÁR 12m na vetknutí

Vzor: pro únosnost zeminy
Rdt => 150 kPa

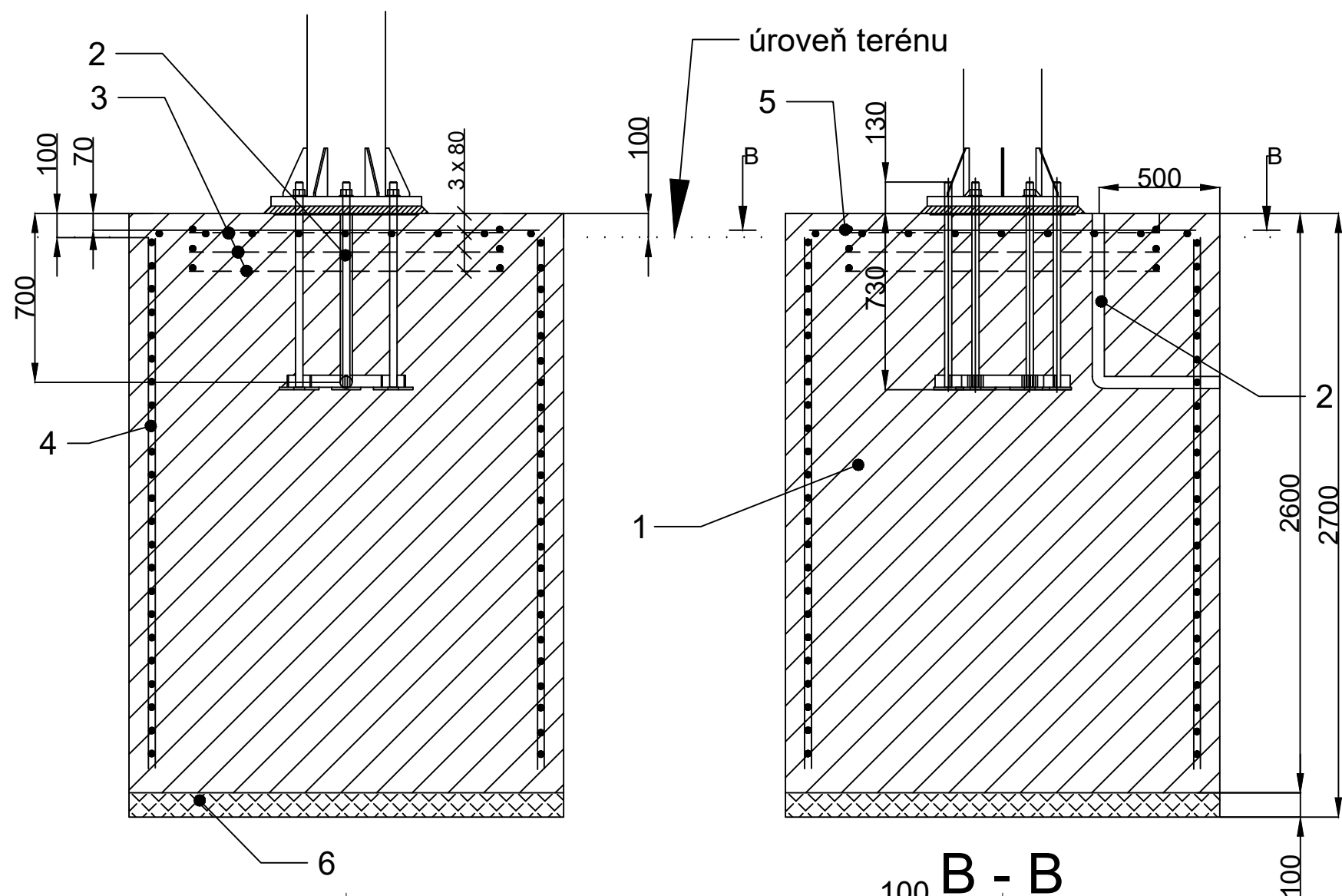


NÁVAREK NA STOŽÁRU MUSÍ BÝT NEJNÍŽE V ÚROVNI UPRAVENÉHO
TERÉNU (OBETONOVÁNÍ)
ZÁKLADOVÉ PATKY STOŽÁRŮ JSOU PROVÁDĚNY Z BETONU C25/30 XC2

SKLÁPĚCÍ STOŽÁR - 12m na vetknutí



STOŽÁRY JSOU ŽÁROVĚ ZINKOVÁNY DLE EN1461



- 1 - beton základu C30/37-XF3 (CZ) bez provzdušnění
- 2 - kabelová chránička $\varnothing 90\text{mm}$, umístění dle polohy žebříku
- 3 - kruhová výztuž: $\varnothing 12$, 1300 mm, 3 kusy nad sebou
- 4 - svislá výztuž:
KARI $\varnothing 8$, oka 100 x 100 B500A, rozměr 1600 x 2200 mm
KARI $\varnothing 8$, oka 100 x 100 B500A, rozměr 1500 x 2200 mm
vzájemně svázané oc. drátem $\varnothing 4\text{mm}$
- 5 - vodorovná výztuž:
KARI $\varnothing 8$, oka 100 x 100 B500A, rozměr 160 x 160 cm
- 6 - betonová podkladní vyrovnávací vrstva C12/15 XFO
konzistence S1

B - B

